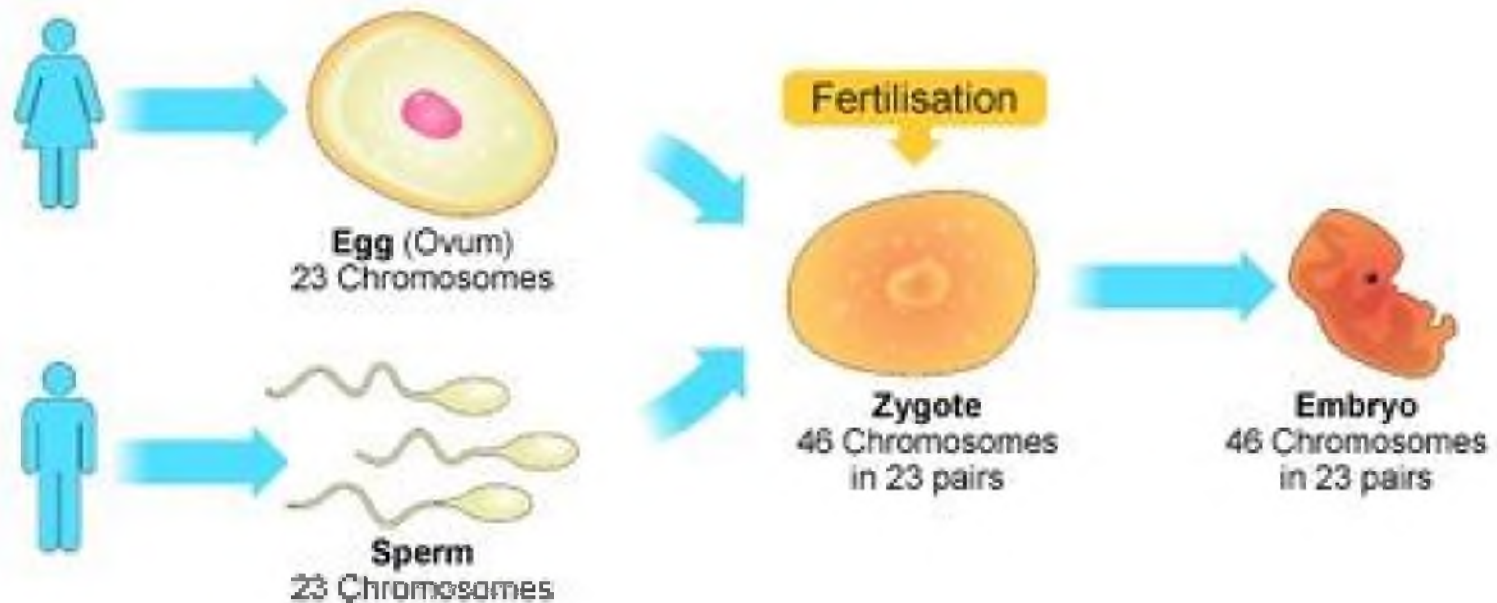


Reprodukčná biológia

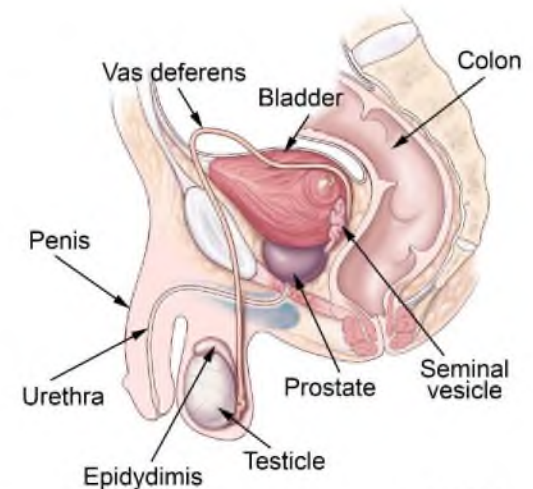
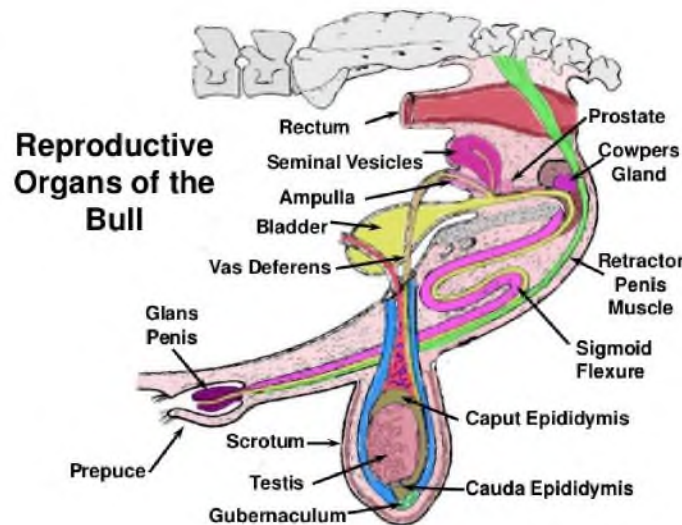
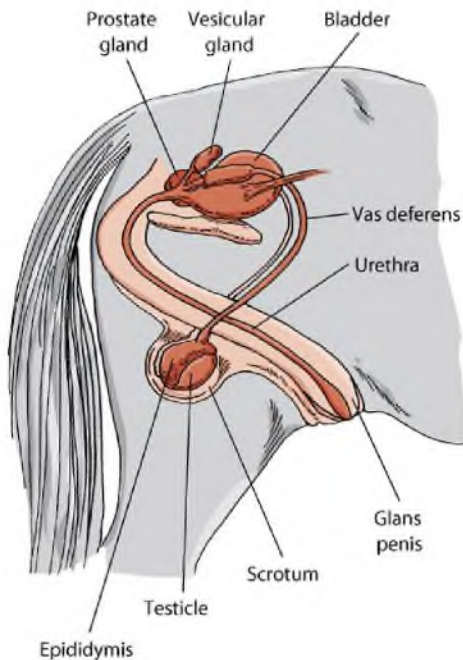
Reprodukčná biológia

- biologickým významom rozmnožovania je zachovanie druhu organizmov v živej prírode sústavným vytváraním nových jedincov, prenášanie dedičných vlastností z rodičov na potomkov v mechanizme evolúcie a adaptácie pri vzniku nových foriem organického sveta



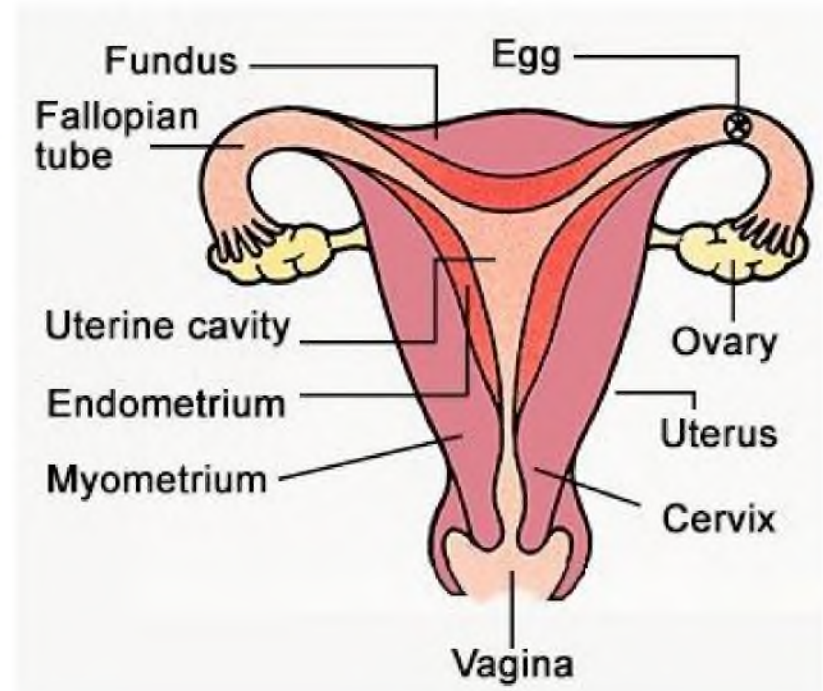
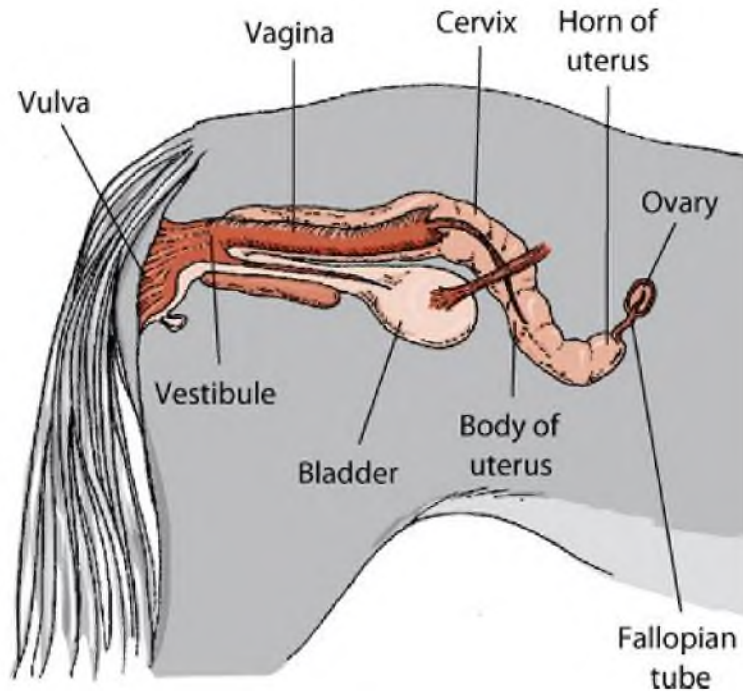
Reprodukčná biológia

- **reprodukčné funkcie samcov** zahrňujú tvorbu spermií a ich dopravu do samičích pohlavných orgánov
- samčie pohlavné orgány pozostávajú z gonád (semenníkov), vývodných ciest semena (prisemenník, semenovod, prídavné pohlavné žľazy) a z kopulačného orgánu (penis)



Reprodukčná biológia

- **pohlavné orgány samíc** zabezpečujú produkciu samičích pohlavných buniek – vajíčok a poskytujú prostredie pre rast a vývoj plodu po oplodnení vajíčka spermiou
- reprodukčné orgány samíc tvoria vaječníky (gonády), vajcovody, maternica, pošva a vulva



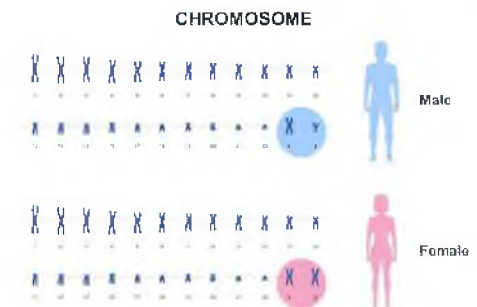
Reprodukčná biológia

Genetický dimorfizmus je formovaný počas oplodnenia a je závislý od prítomnosti pohlavných chromozómov X a Y.

Uveďte aké pohlavie sa bude u plodu cicavcov vyvíjať po splynutí gamét s prítomnosťou týchto sexchromozómov:

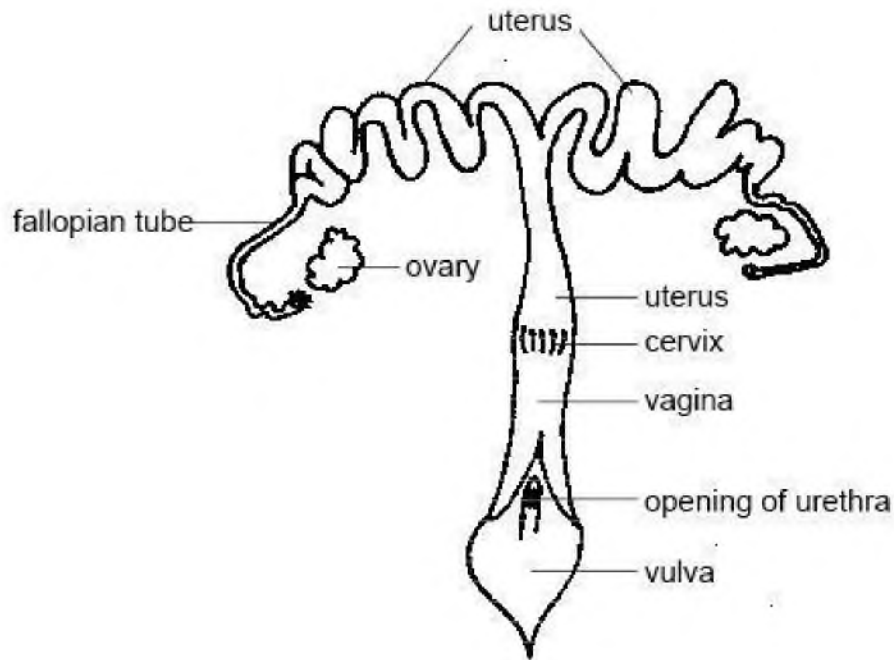
spermia X + vajíčko X:

spermia Y + vajíčko X:

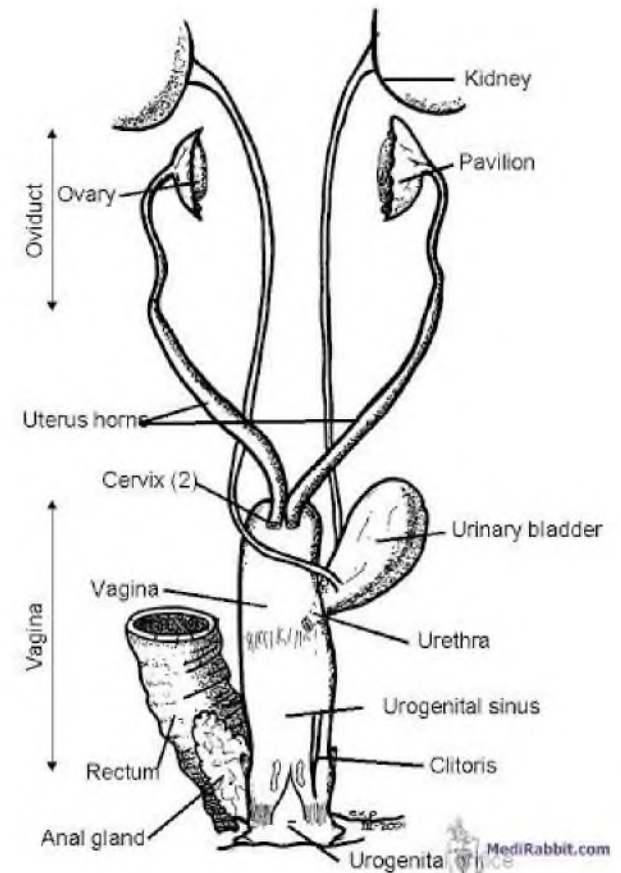


Reprodukčná biológia

Opíšte pohlavnú sústavu samíc a opíšte funkcie jej jednotlivých častí:



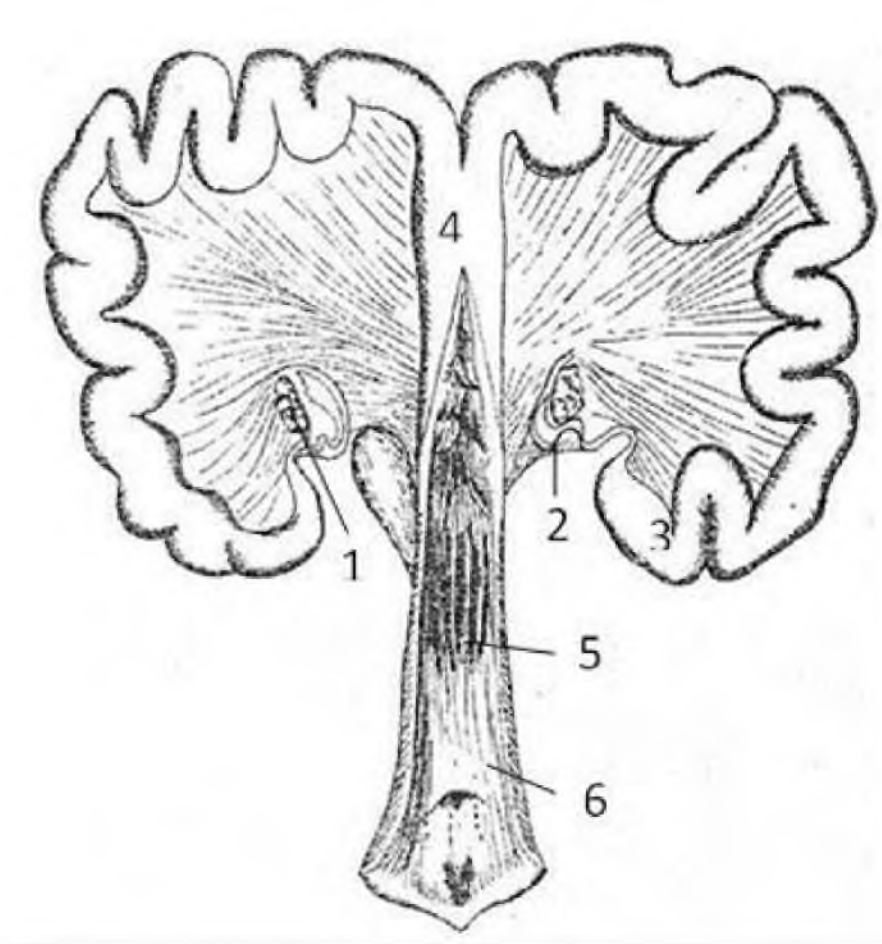
kobyľa



králik

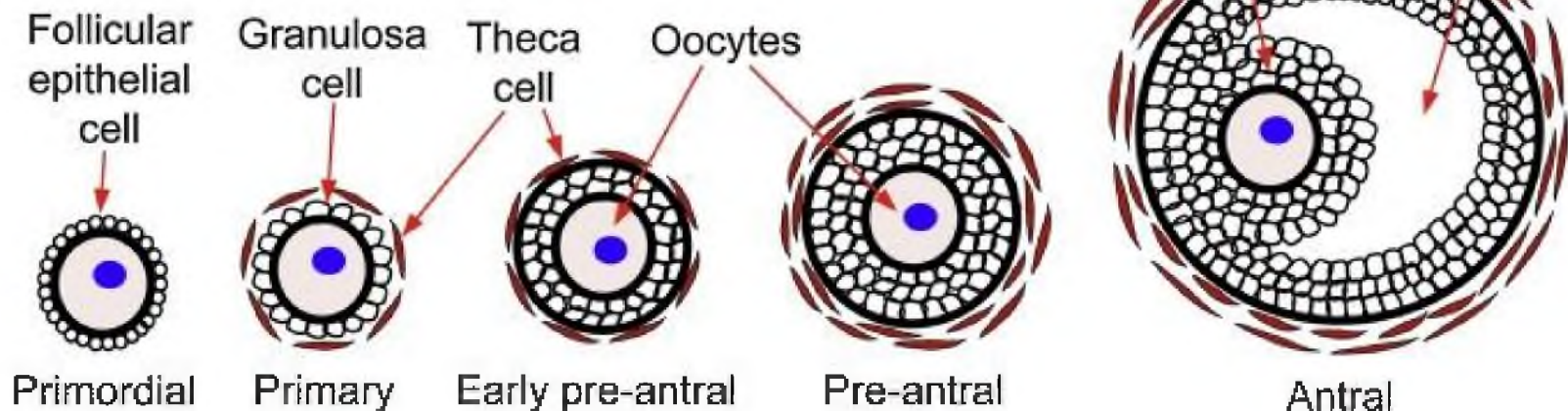
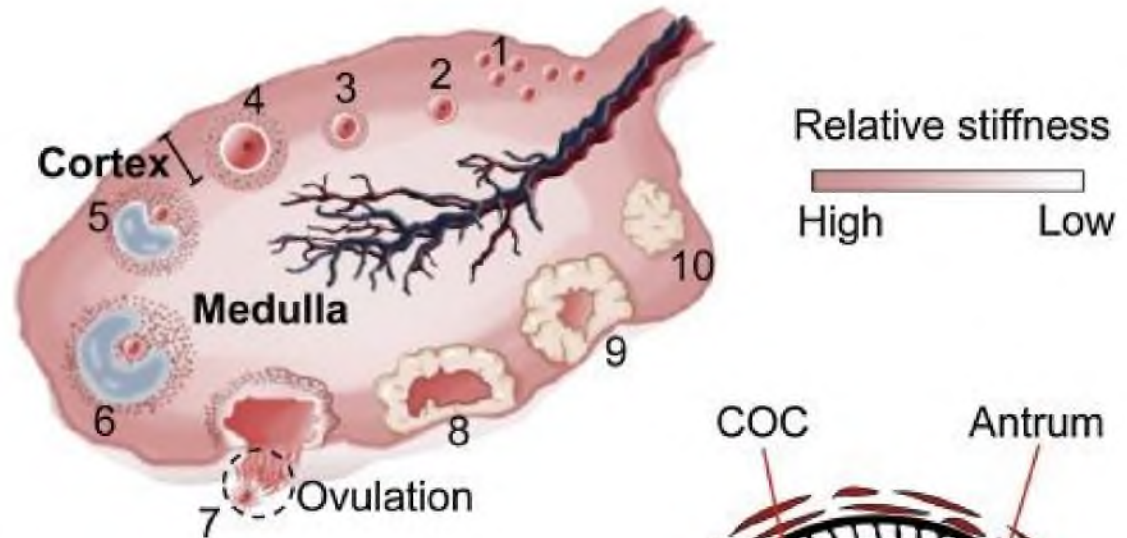
Reprodukčná biológia

Opíšte pohlavnú sústavu samíc a opíšte funkcie jej jednotlivých častí:



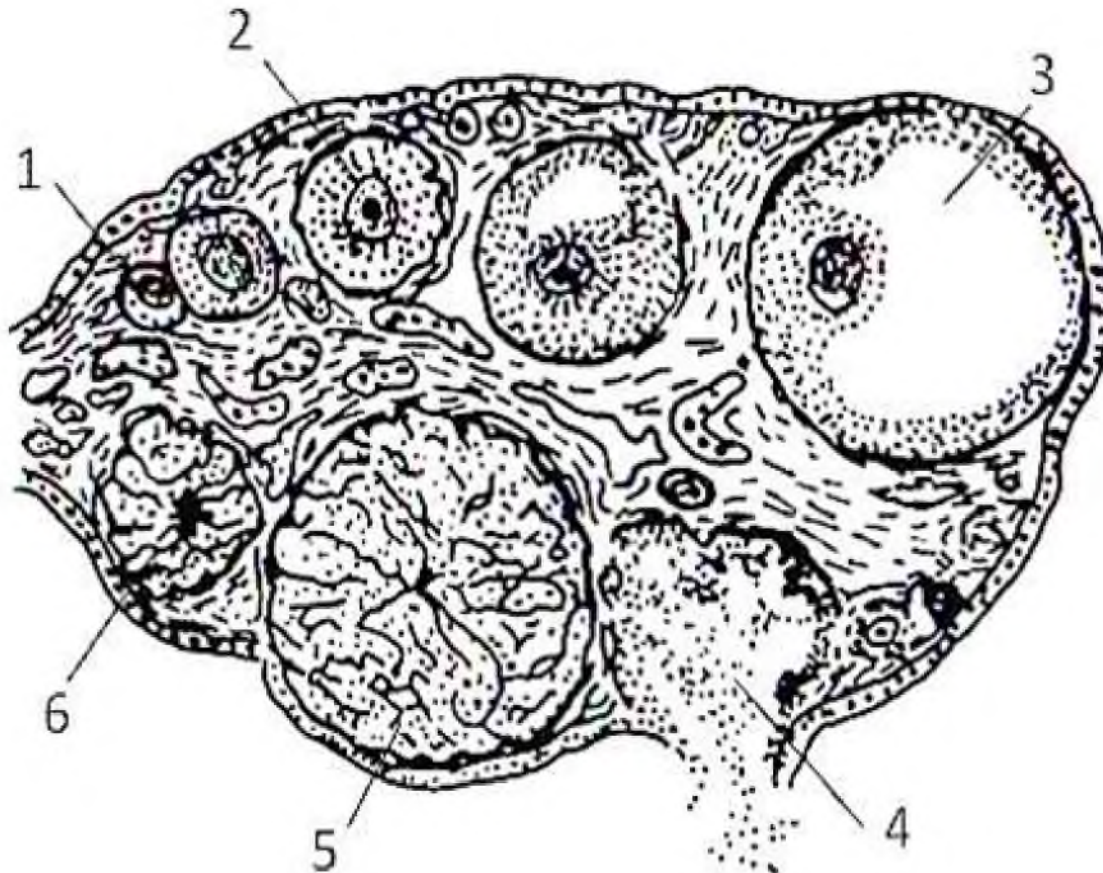
Reprodukčná biológia

1. Primordial follicle
2. Primary follicle
- 3-4. Pre-antral follicle
- 5-6. Antral follicle
7. Cumulus-oocyte complex (COC)
- 8-10. Corpus luteum



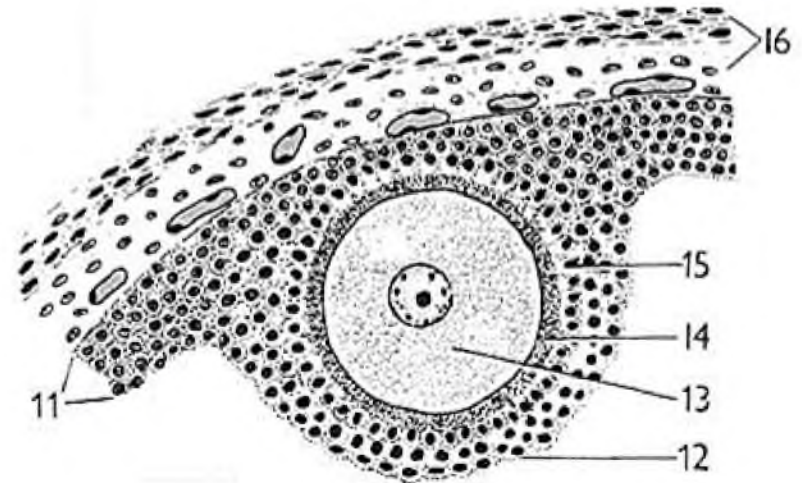
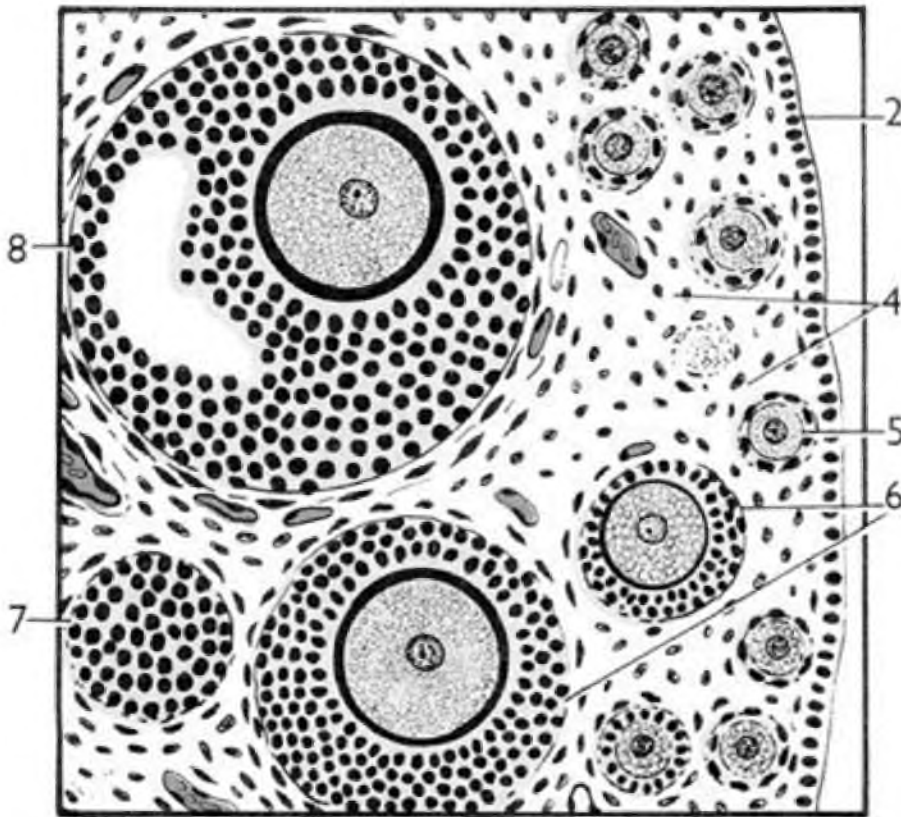
Reprodukčná biológia

Doplňte a opíšte vývojové štádiá folikulov:



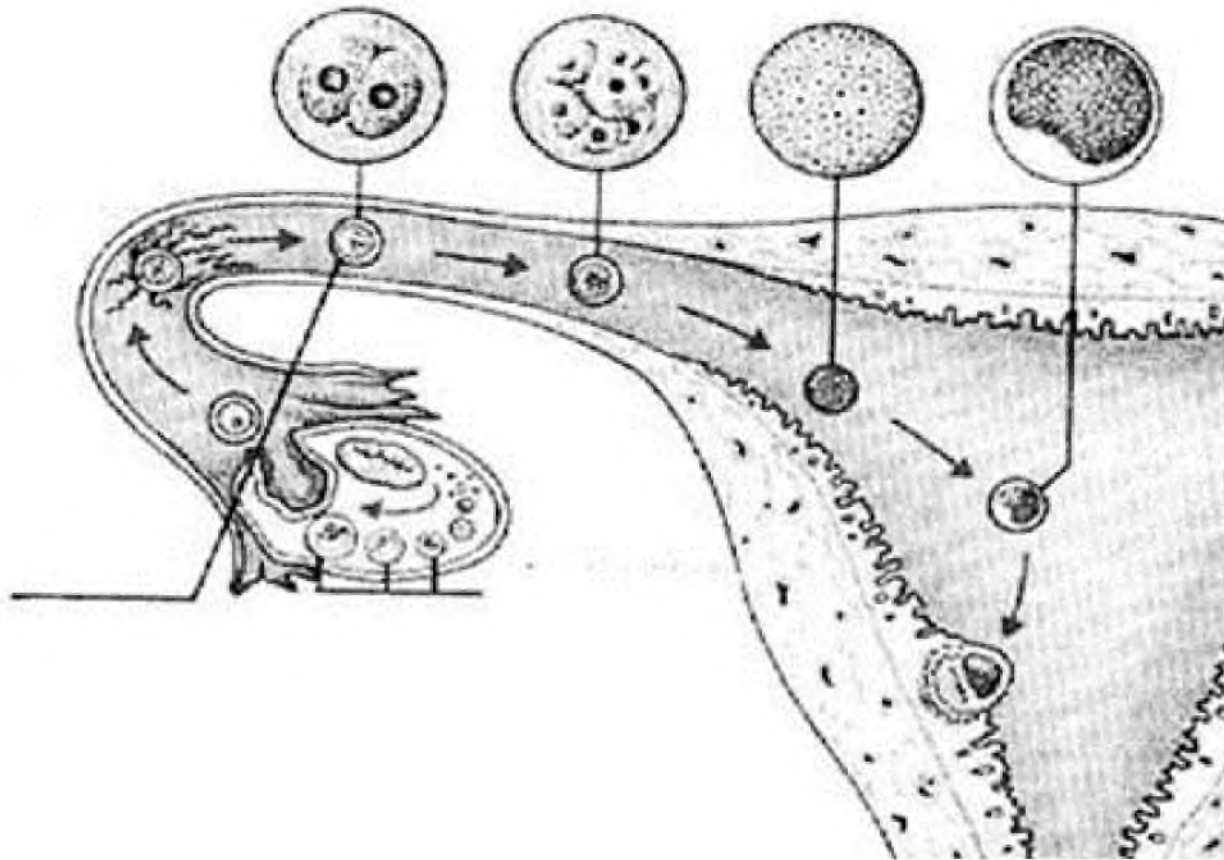
Reprodukčná biológia

Doplňte časti parenchýmu kôry vaječníka (A) a Graafovho folikulu (B):



Reprodukčná biológia

Charakterizujte proces oplodnenia:



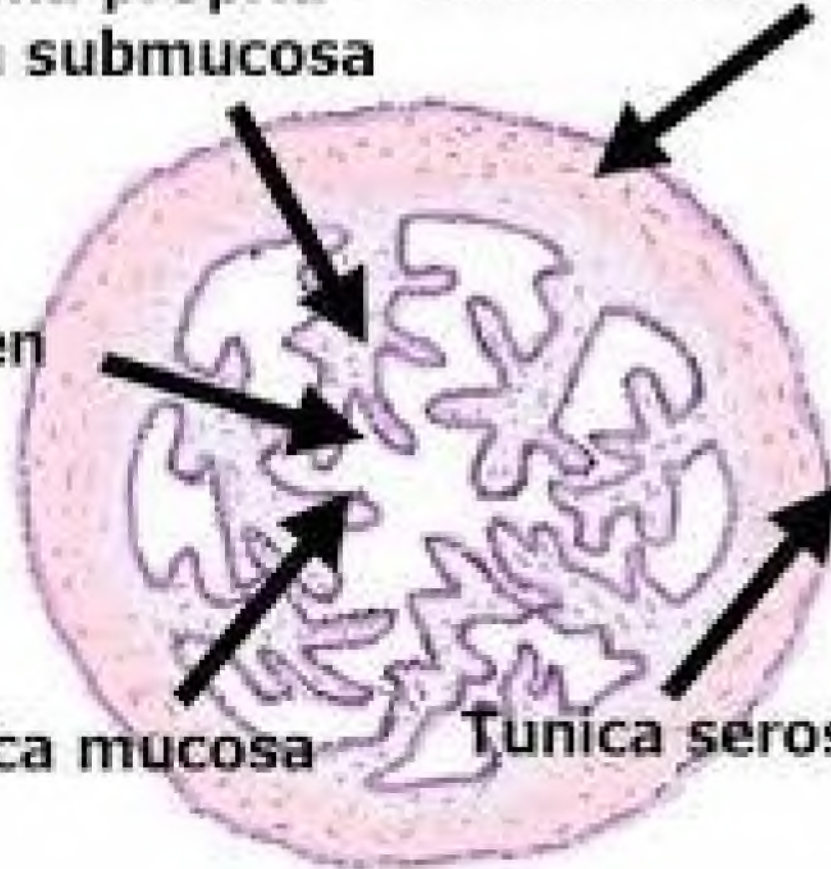
Reprodukčná biológia

Lamina propria- Tunica muscularis
tunica submucosa

Lumen

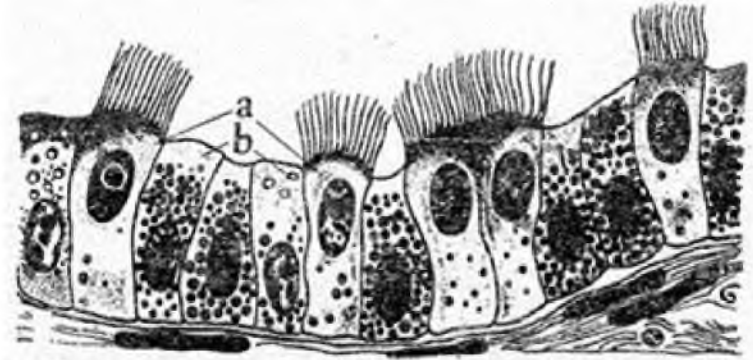
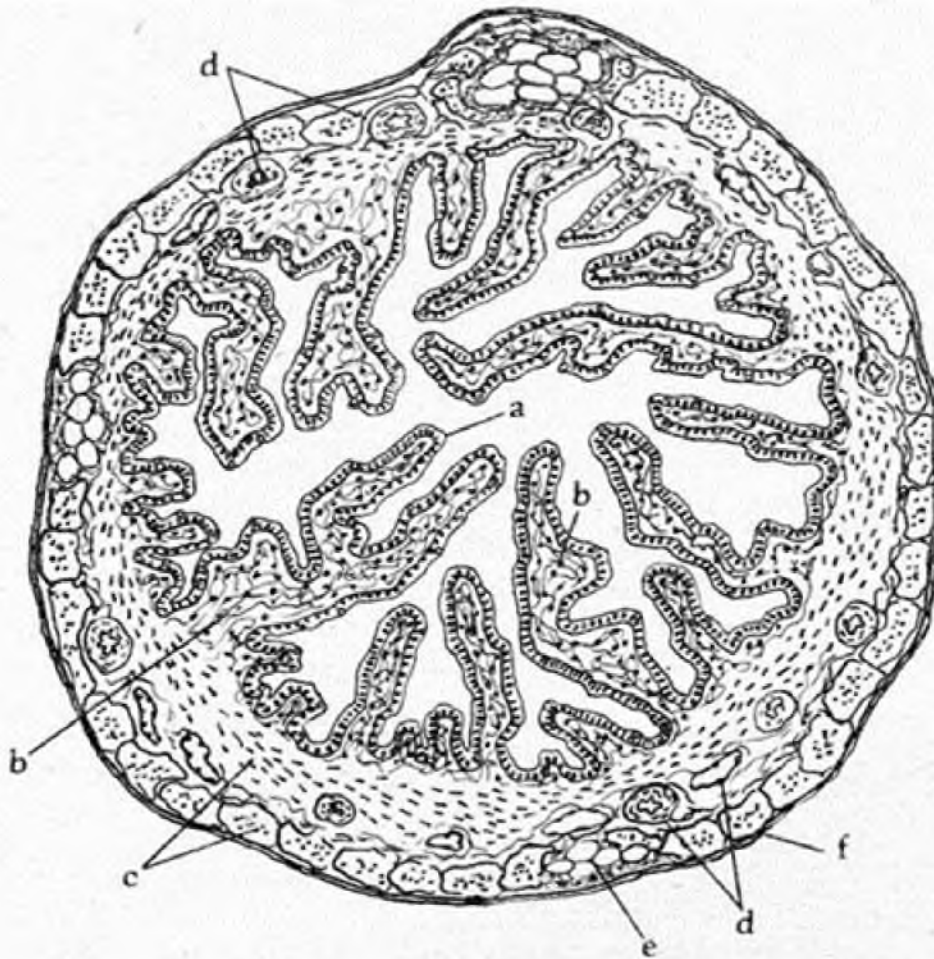
Tunica mucosa

Tunica serosa



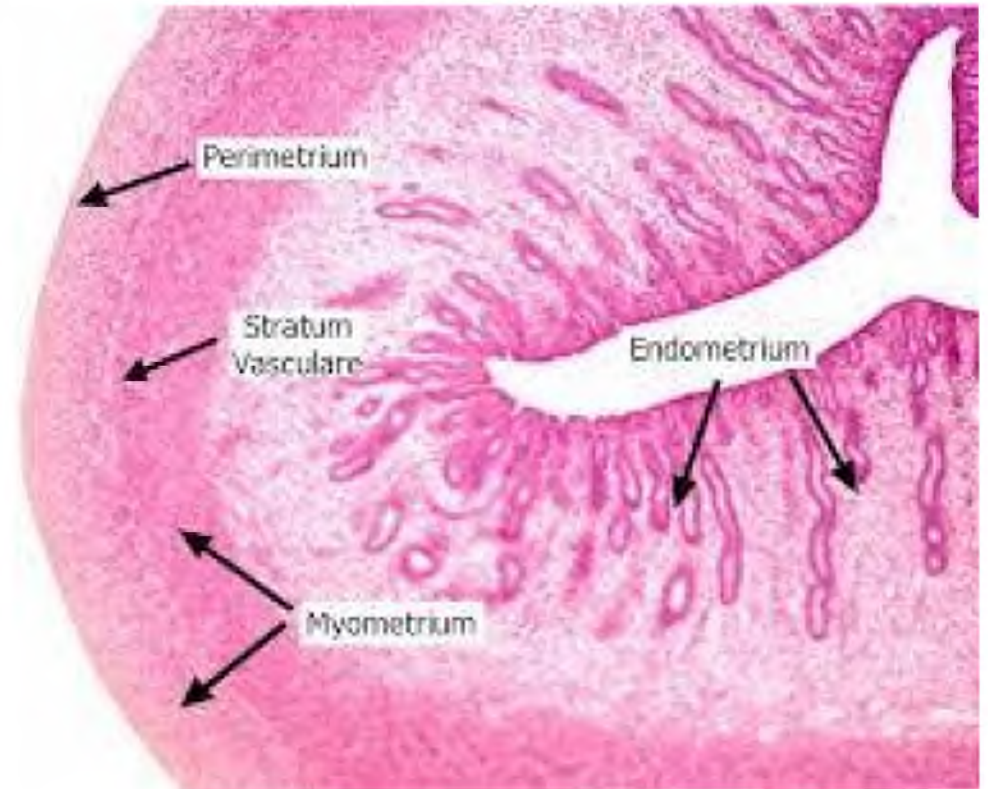
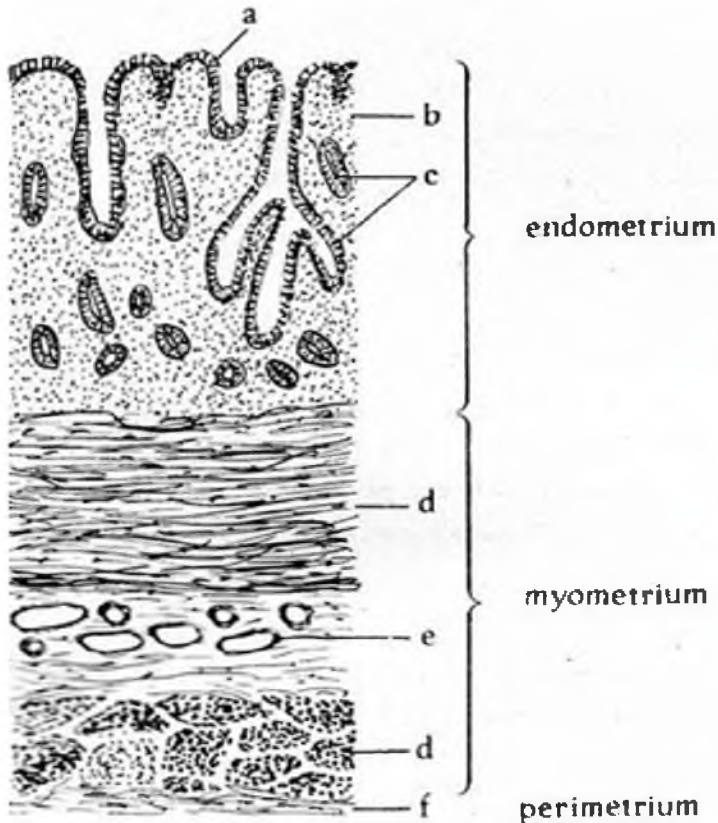
Reprodukčná biológia

Doplňte časti steny a epitelu vajcovodu:

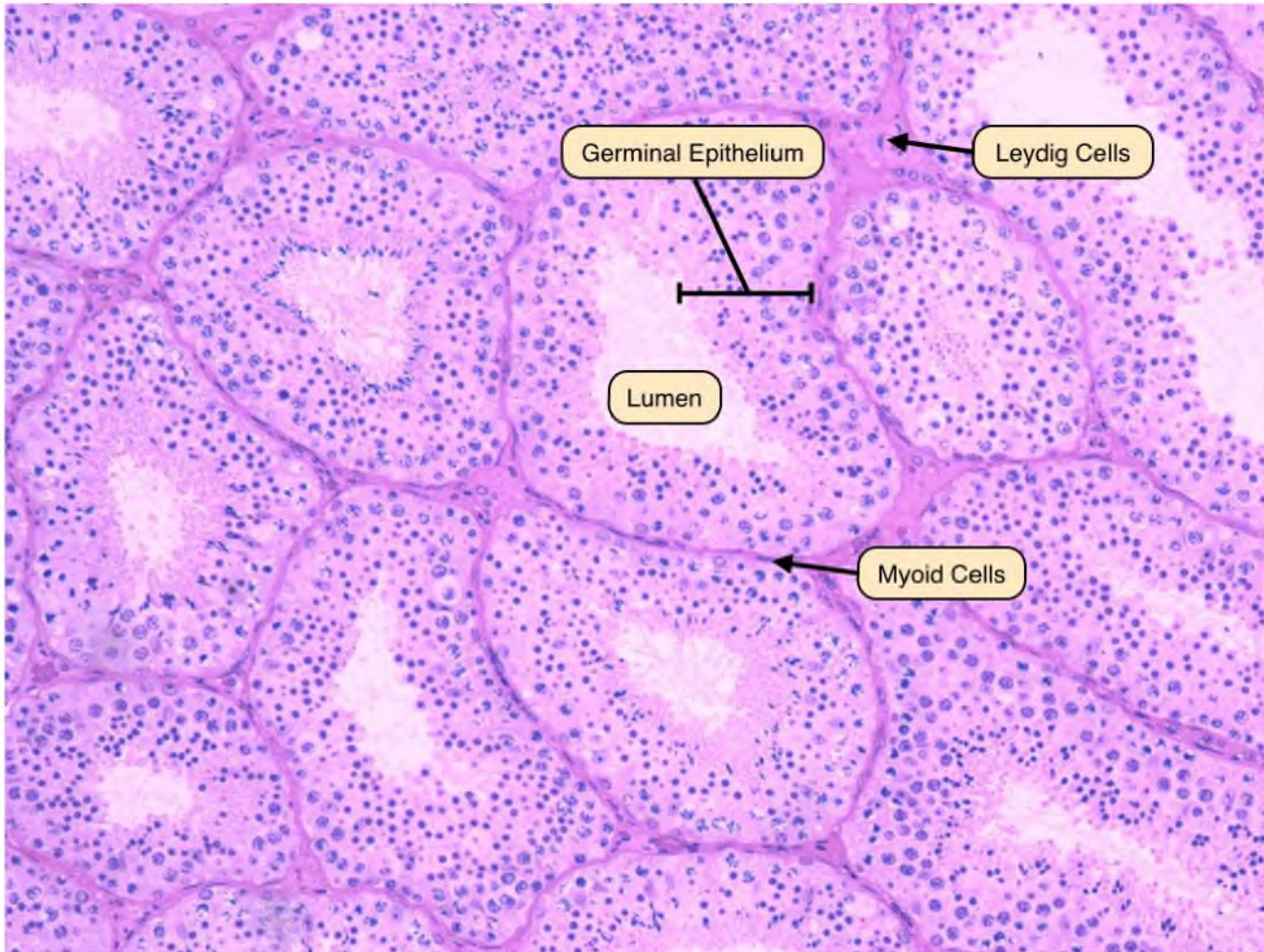


Reprodukčná biológia

Doplňte časti steny maternice:

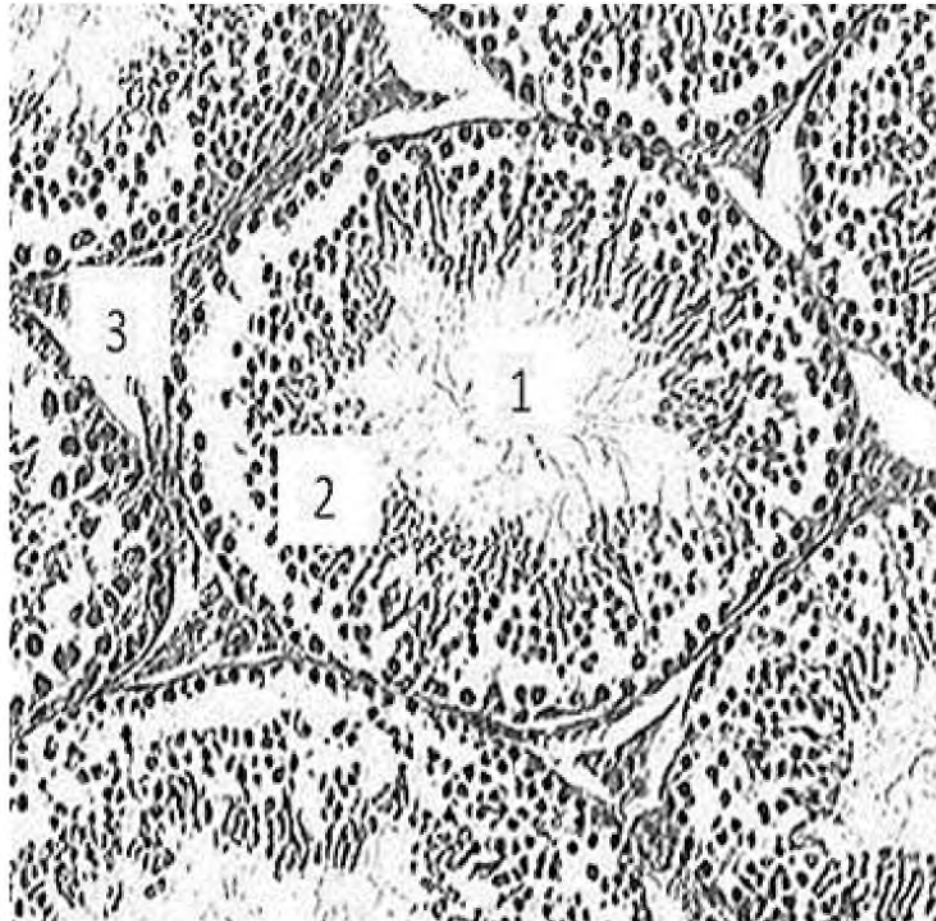


Reprodukčná biológia

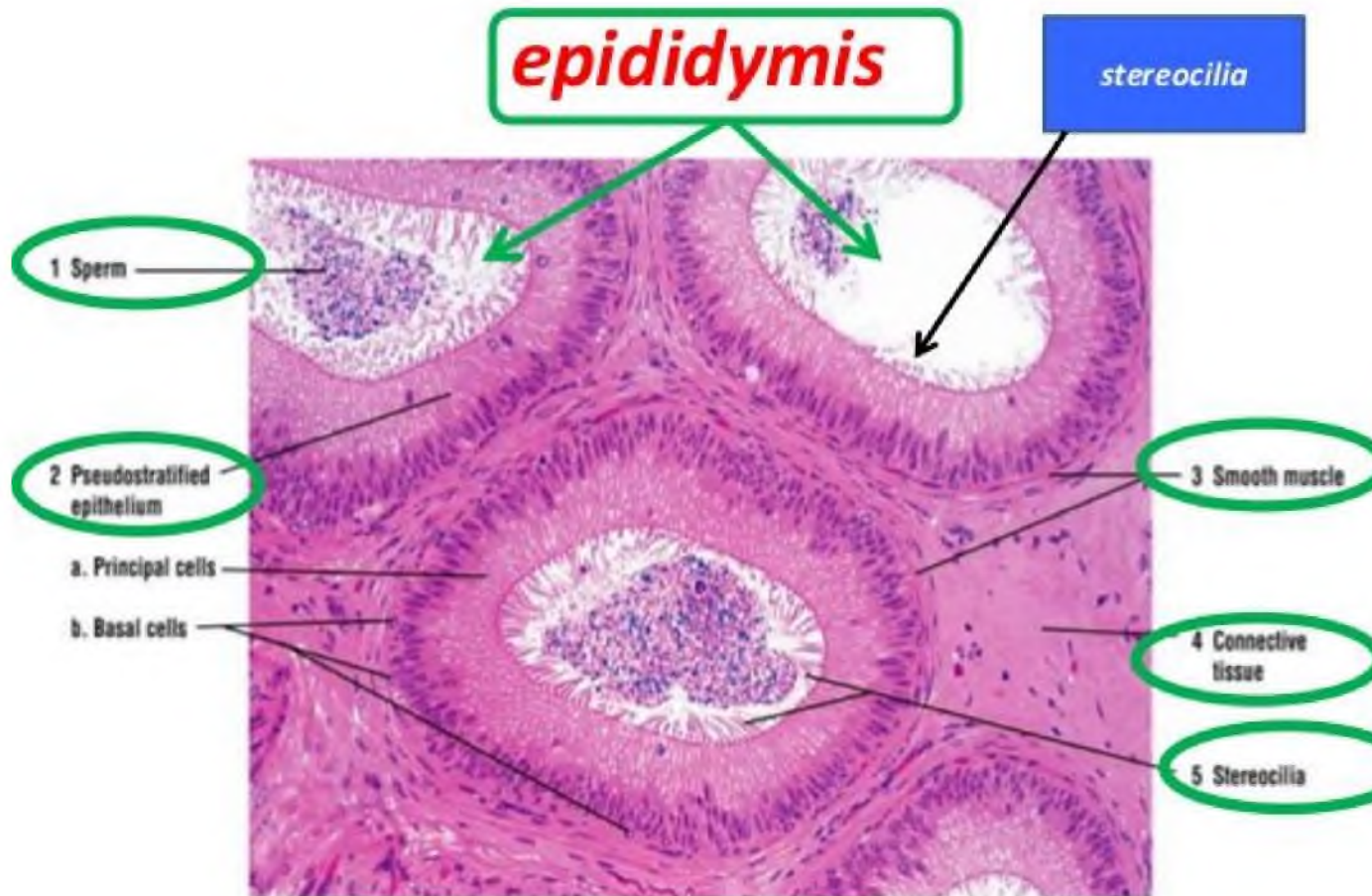


Reprodukčná biológia

Opíšte parenchým semenníka, určite miesta s endokrinnou funkciou a vymenujte funkcie hormónu, ktorý produkuje:

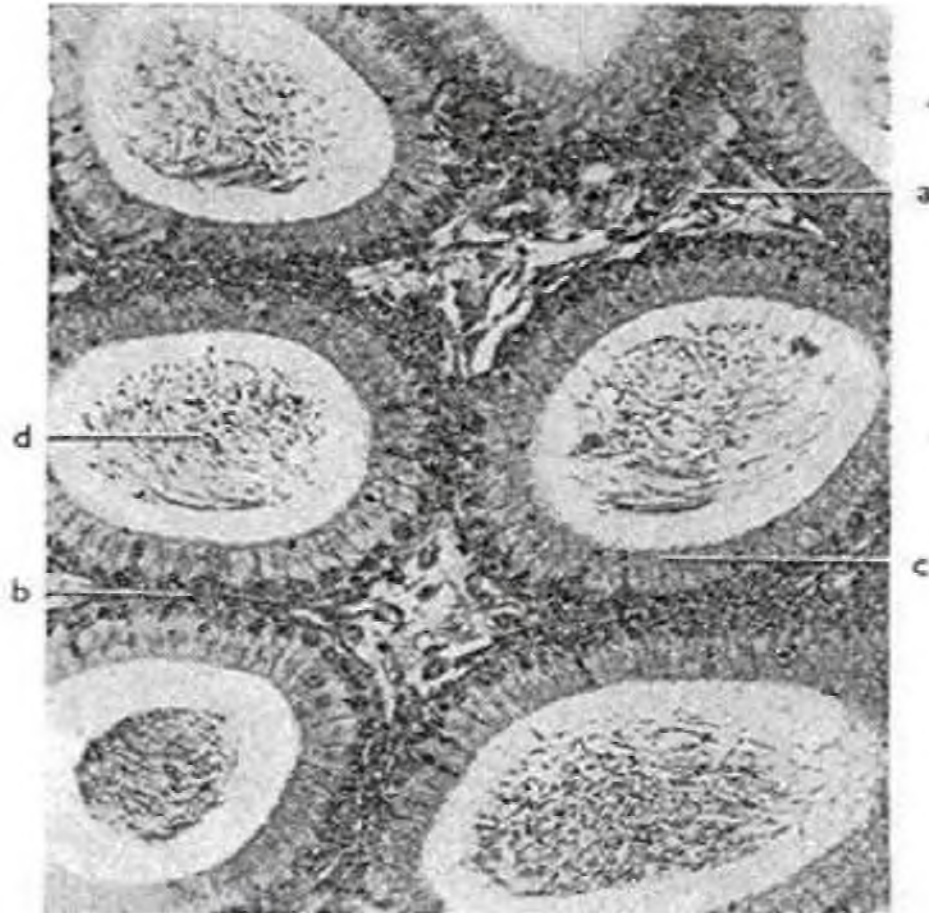


Reprodukčná biológia



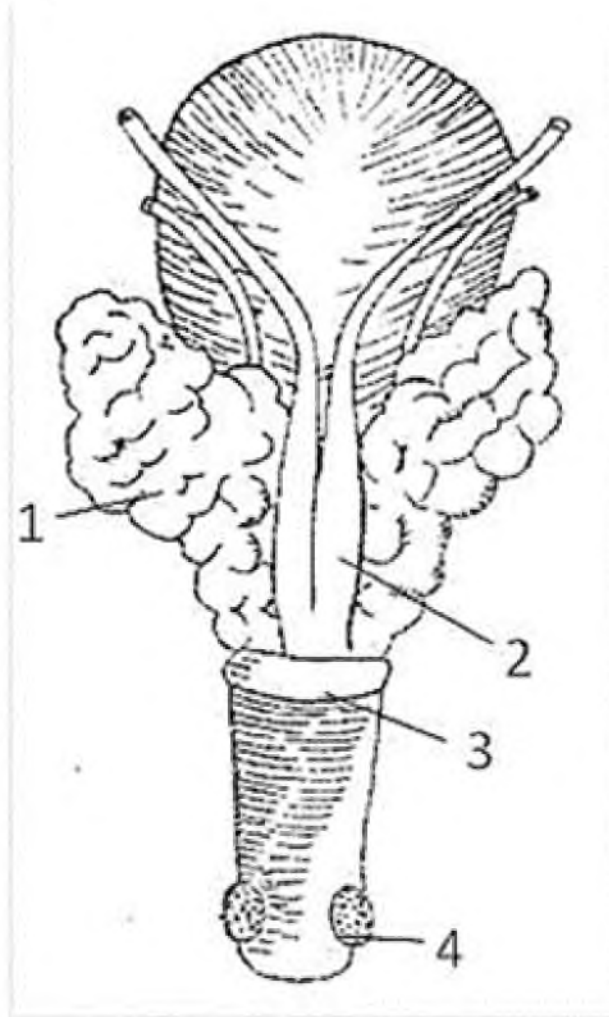
Reprodukčná biológia

Doplňte jednotlivé časti parenchýmu prisemenníka a vymenujte jeho funkcie:

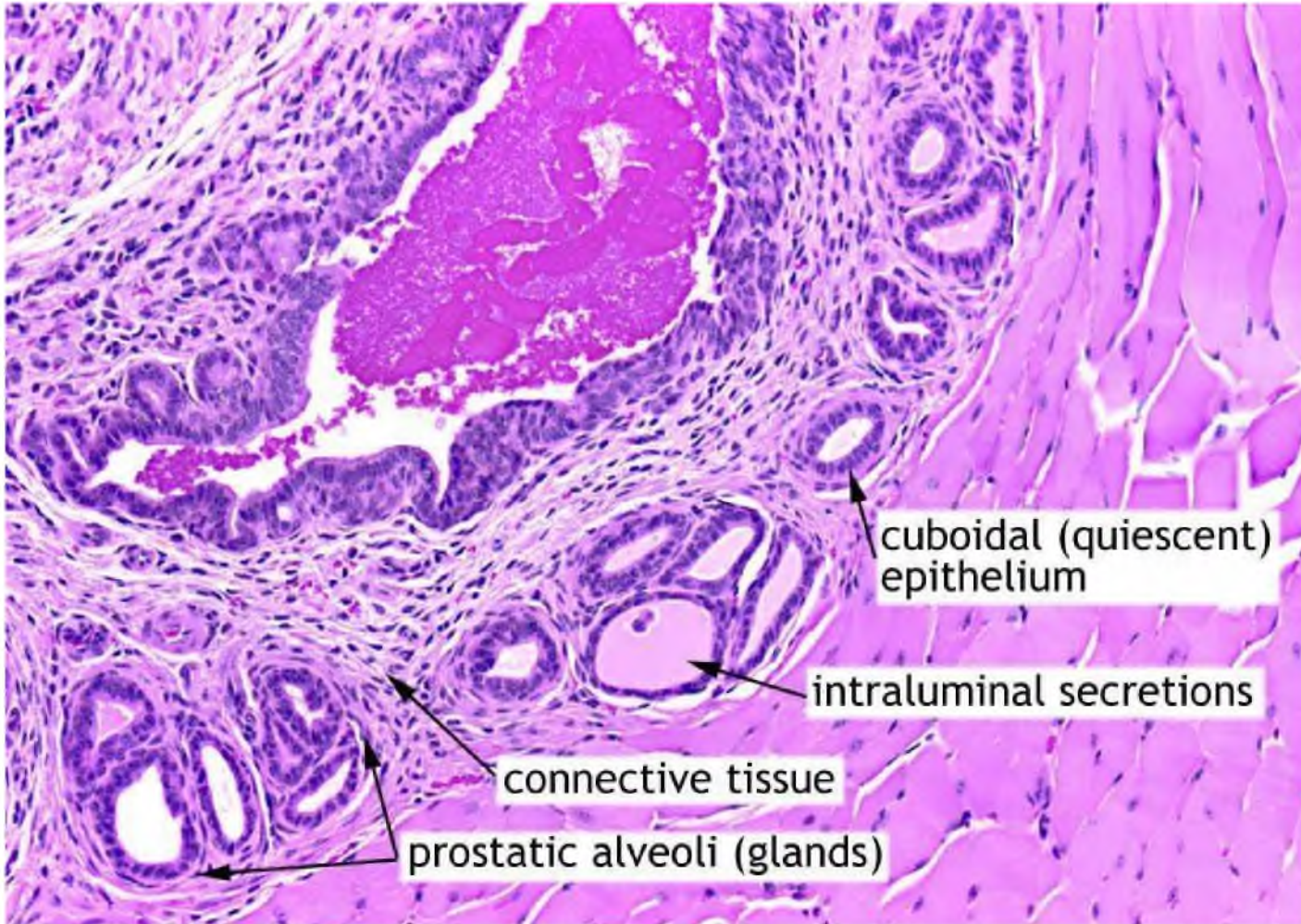


Reprodukčná biológia

Identifikujte a charakterizujte jednotlivé prídavné pohlavné žľazy samca:

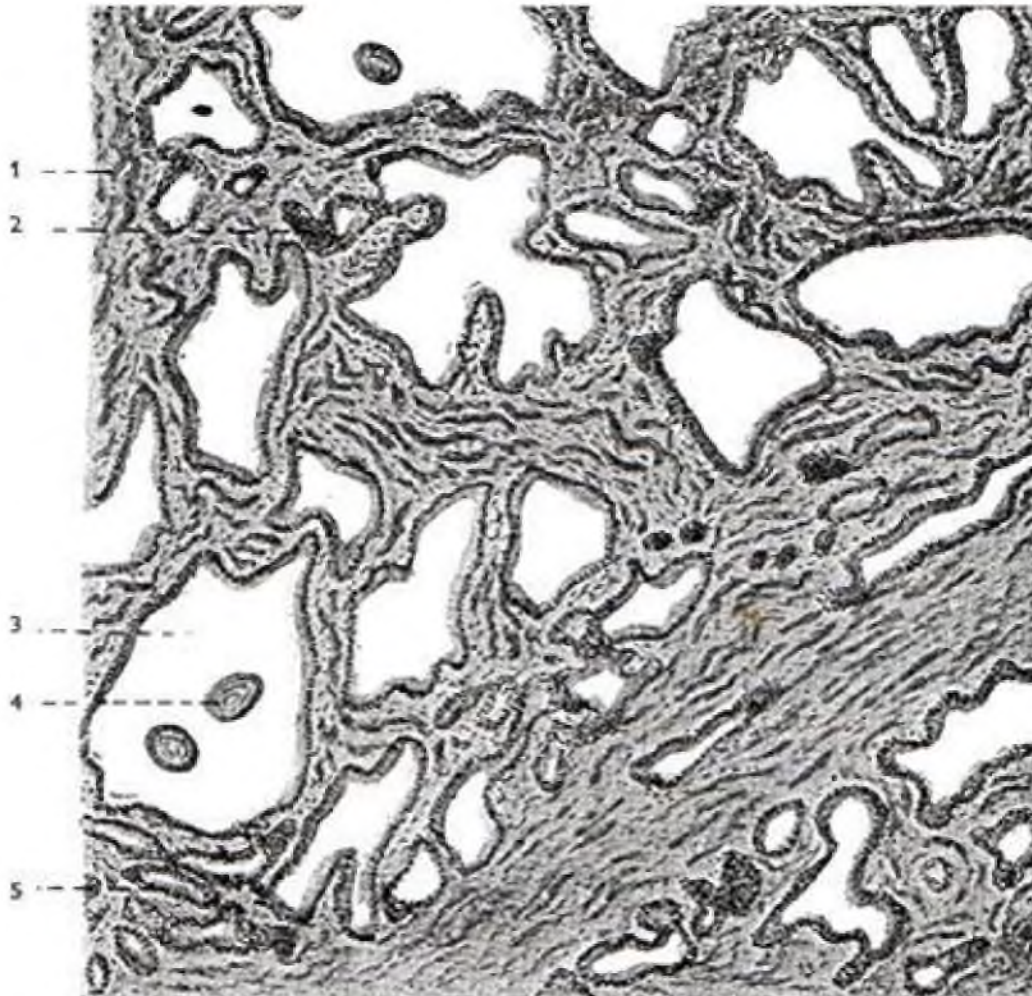


Reprodukčná biológia



Reprodukčná biológia

Doplňte časti parenchýmu prostaty:

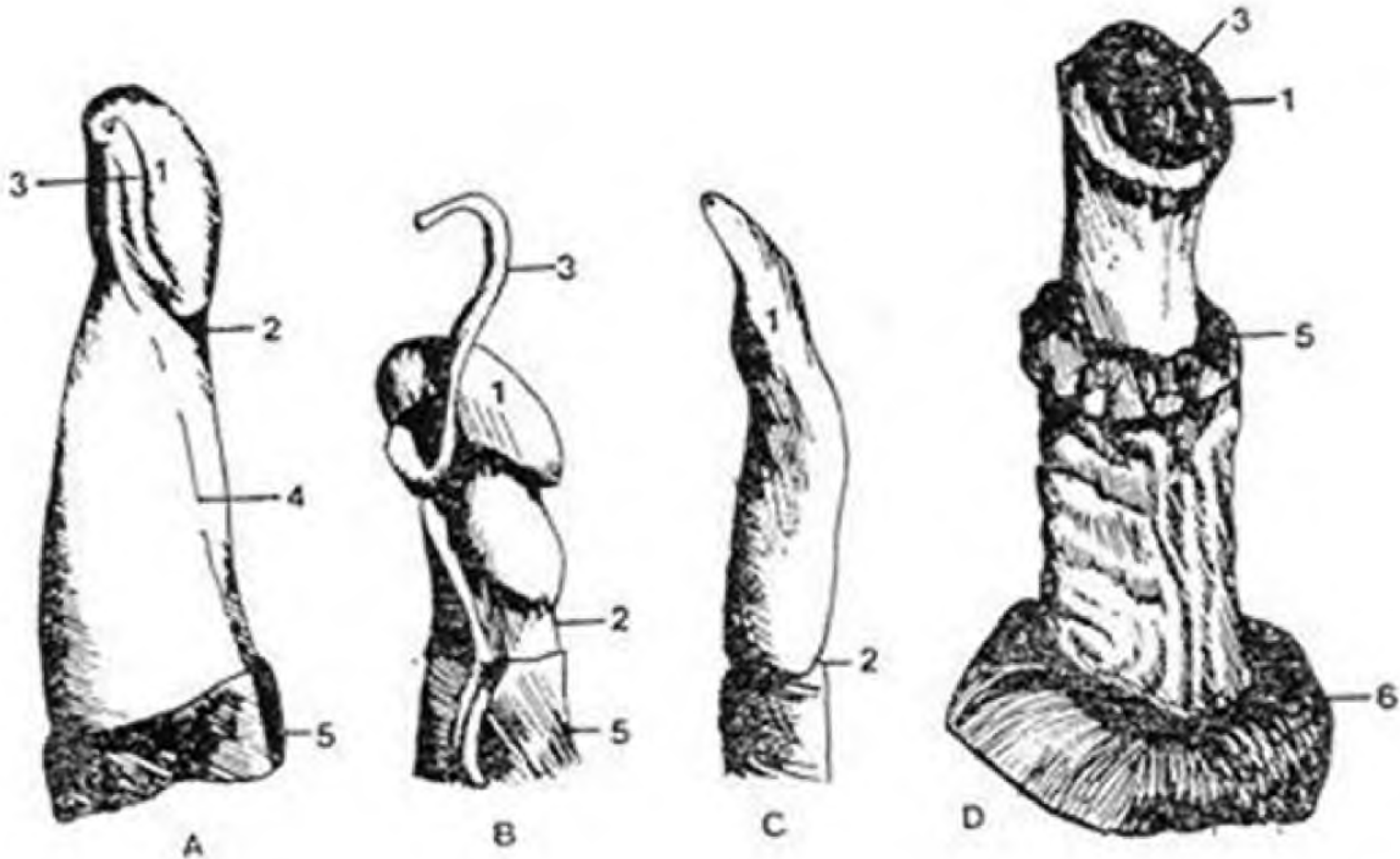


Reprodukčná biológia



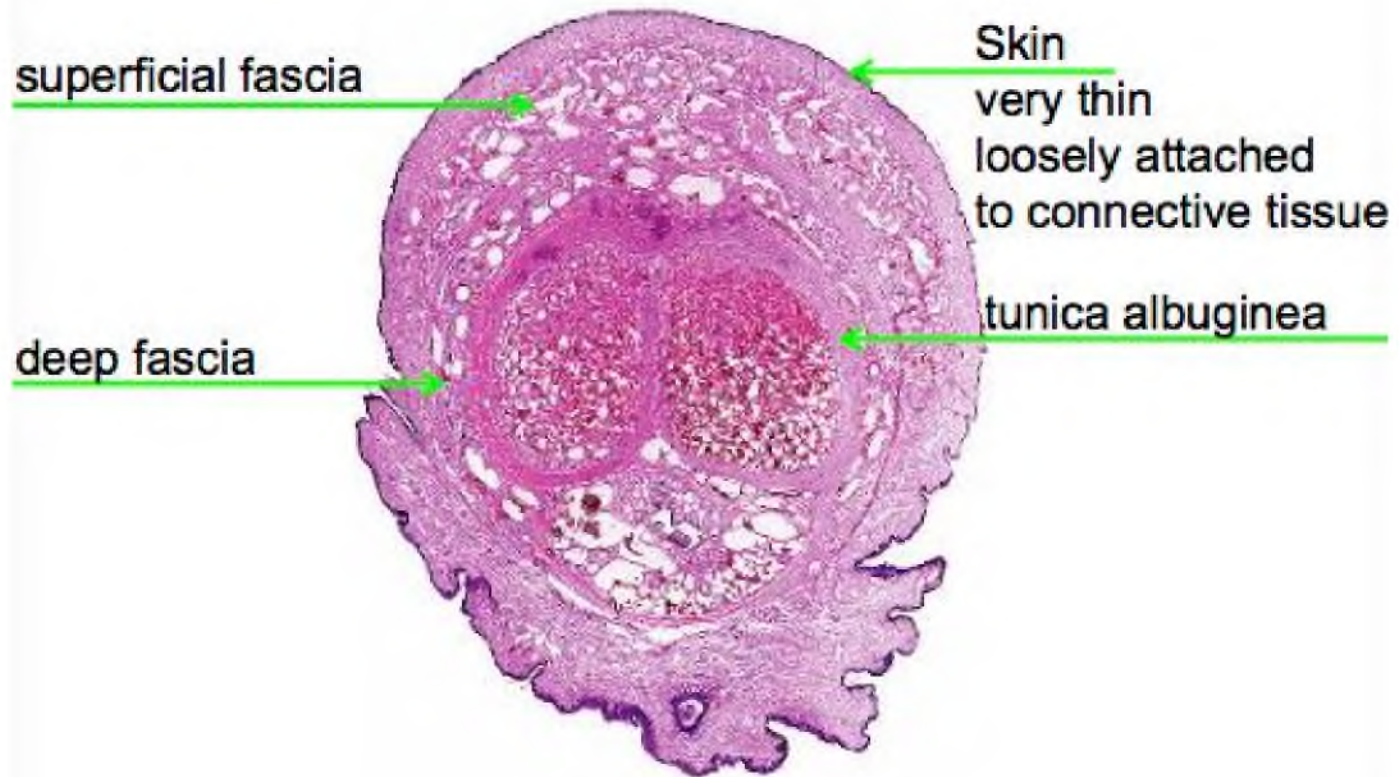
Reprodukčná biológia

Doplňte jednotlivé časti penisu a určite o aký živočíšny druh sa jedná:



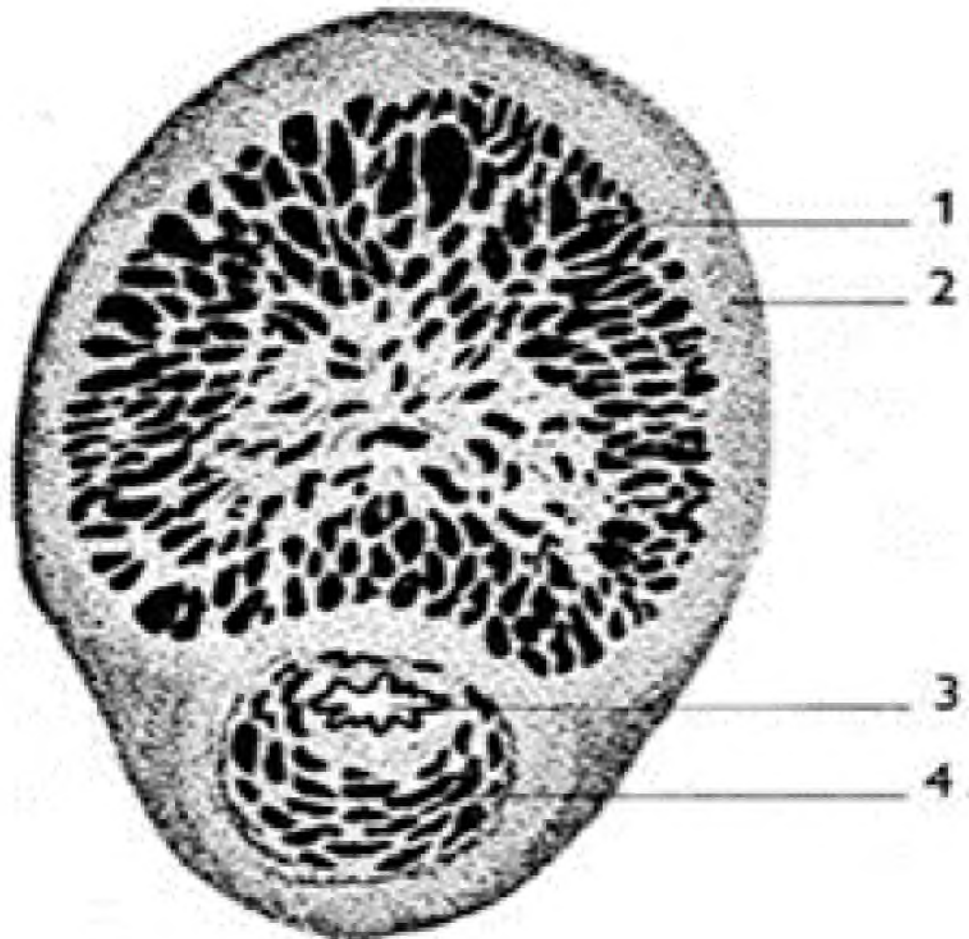
Reprodukčná biológia

PENIS



Reprodukčná biológia

Doplňte jednotlivé štruktúry penisu na priečnom reze:



Reprodukčná biológia

